

# P W i K Sp. z o.o.

## PUŁTUSK



Uchwała Nr. XIII/168/91

RADY MIEJSKIEJ W PUŁTUSKU

z dnia 19 grudnia.....1991r.

w sprawie wyboru form organizacyjno-prawnych dla działalności gospodarczej gminy Pułtusk wykonywanej dotychczas przez Przedsiębiorstwo Gospodarki Komunalnej i Mieszkaniowej w Pułtusku.

Na podstawie art.8 ust.2 ustawy z dnia 10 maja 1990 roku Przepisy wprowadzające ustawę o samorządzie terytorialnym i ustawę o pracownikach samorządowych /Dz.U.Nr 32,poz. 191 późniejszymi zmianami/ w związku z art.18,ust.2, pkt 9 lit.g, i u's't a'w y z dnia 8 marca 1990 roku o samorządzie terytorialnym /Dz.U.Nr 16, poz.95 z późniejszymi zmianami/- RADA MIEJSKA w Pułtusku u c h w a l a, co następuje :

§ 1.

Dla działalności gospodarczej gminy Pułtusk wykonywanej dotychczas przez Przedsiębiorstwo Gospodarki Komunalnej i Mieszkaniowej w Pułtusku ul. Rybitew 32 dokonuje się wyboru następujących form organizacyjno-prawnych:

- 1/dla działalności Zakładu Wodociągów i Kanalizacji - spółka z ograniczoną odpowiedzialnością,
- 2/dla działalności prowadzonej przez pozostałe Zakłady przedsiębiorstwa - zakład budżetowy.

§ 2.

- 1.Postanawia się likwidację Przedsiębiorstwa Gospodarki Komunalnej i Mieszkaniowej w Pułtusku w celu zastosowania form organizacyjno-prawnych, o których mowa w § 1.
- 2.Przewiduje się wniesienie przez Gminę Pułtusk tytułem aportu oraz wkładu pieniężnego do spółki z ograniczoną odpowiedzialnością o której mowa w § 1 pkt.1, składników majątkowych Zakładu Wodociągów i Kanalizacji.
- 3.Zarząd Miejski opracuje i przedstawi Radzie Miejskiej do zatwierdzenia projekt umowy spółki z ograniczoną odpowiedzialnością.

§ 3.

Przy dokonywaniu przekształceń powinny być zachowane następujące warunki :

1/nowe podmioty gospodarcze powstaną na bazie majątku likwidowanego przedsiębiorstwa.Szczegółowy projekt podziału majątku przedsiębiorstwa opracuje Zarząd Miejski w porozumieniu z organami przedsiębiorstwa.

Na wniosek organów likwidowanego przedsiębiorstwa Zarząd Miejski podejmie decyzję o zbyciu lub innym sposobie zagospodarowania zbędnych części majątku likwidowanego przedsiębiorstwa,

2/zakres przedmiotowy i terytorialny działalności gospodarczej utworzonych podmiotów gospodarczych nie może być węższy niż zakres przedmiotowy i terytorialny działalności gospodarczej wykonywanej przez likwidowane przedsiębiorstwo,

3/działalność nowych podmiotów gospodarczych powinna rozpocząć się po zakończeniu postępowania likwidacyjnego, możliwie nie później niż od 1 maja 1992 roku,

4/z dniem rozpoczęcia działalności zakładu budżetowego, o którym mowa w § 1, pkt 2 Gmina Pułtusk przejmie odpowiedzialność prawną za zobowiązania tego zakładu, natomiast pozostałe po likwidacji przedsiębiorstwa należności i zobowiązania stają się należnościami i zobowiązaniami zakładu budżetowego /nie dotyczy zobowiązań i należności dotychczasowego Zakładu Wodociągów i Kanalizacji/,

5/z dniem rozpoczęcia działalności spółki z ograniczoną odpowiedzialnością o której mowa w § 1, pkt.1 pełną odpowiedzialność za zobowiązania i należność Zakładu Wodociągów i Kanalizacji przejmie ta spółka,

6/przekształcenia powinny być przeprowadzone w sposób zapewniający ciągłość działalności wykonywanej w dotychczasowym zakresie,

7/przekształcenia powinny prowadzić do racjonalizacji zatrudnienia i płac oraz majątku i kosztów,

8/pracownicy przedsiębiorstwa stają się pracownikami nowych podmiotów gospodarczych z wyjątkiem pracowników zatrudnionych na podstawie powołania.

§ 4.

Wykonanie uchwały powierza się Zarządowi Miejskiemu.

§ 5.

Uchwała wchodzi w życie z dniem ogłoszenia.

Na zgłoszenie uwag  
pod względem  
miejscowości

Rada Miejska  
mgr Tadeusz Waga

12. 12. 1991r.

PRZEDSIĘWZJĄCY  
RADA MIEJSKIEJ  
mgr inż. Zdzisław Piotrowski

A K T    N O T A R I A L N Y

Dnia dwudziestego ósmego maja tysiąc dziewięćset dziewięćdziesiątego drugiego (28.05.1992) roku w Państwowym Biurze Notarialnym w Pułtusku--- przed notariuszem Danielą Kędzierską, stawili się:-----

1. Tadeusz Polak, zamieszkały w Pułtusku przy ulicy Na Skarpie----

5 m 4, -Burmistrz ----- Miasta Pułtuska,-----

2. Tadeusz Nalewajk, zamieszkały w Pułtusku przy ulicy Komisji Edu-

kacji Narodowej 3 m 4-Członek Zarządu ----- Miasta Pułtuska,--

-obaj działający w imieniu Gminy Miasta Pułtuska na podstawie--

uprawnień statutowych oraz okazanej uchwały Rady Rady Miejs-

kiej w Pułtusku z dnia 4 maja 1992 roku nr XIX/211/92 i uchwa-

ły Rady Miejskiej w Pułtusku z dnia 4 maja 1992 roku nr -----

XIX/212/92 w sprawie wyboru Burmistrza i Zastępcy-Członka Za-

rzędu Miasta Pułtuska,-----

Tożsamość stawających notariusz ustaliła na podstawie okazanych dowodów--- osobistych, ad.1.DB 6759198, ad.2.DB 0481818.-----

A K T    Z A Ł O Ż Y C I E L S K I

JEDNOOSOBOWEJ    SPÓŁKI    Z    OGRANICZONĄ    ODPOWIEDZIALNOŚCIĄ

§1.

Tadeusz Polak i Tadeusz Nalewajk oświadczyli, że w oparciu o---- przepisy Kodeksu Handlowego -Rozporządzenia Prezydenta Rzeczypospolitej z dnia 27 czerwca 1934 roku (Dz.U.RP nr 57, poz.503 z uwzględnieniem późniejszych zmian) oraz ustawy z dnia 13 lipca 1990 roku o prywatyzacji przedsiębiorstw państwowych (Dz.U.Nr 51, poz.298) zawiązują jednoosobową spółką z ograniczoną odpowiedzialnością, zwaną dalej "Spółką".-----



# **WALNE ZGROMADZENIE BURMISTRZ MIASTA**

**RADA  
NADZORCZA**

**ZARZĄD**





# DYREKTOR

## WICEDYREKTOR D/S TECHNICZNYCH





**PRZEDSIĘBIORSTWO  
WODOCIĄGÓW I  
KANALIZACJI**

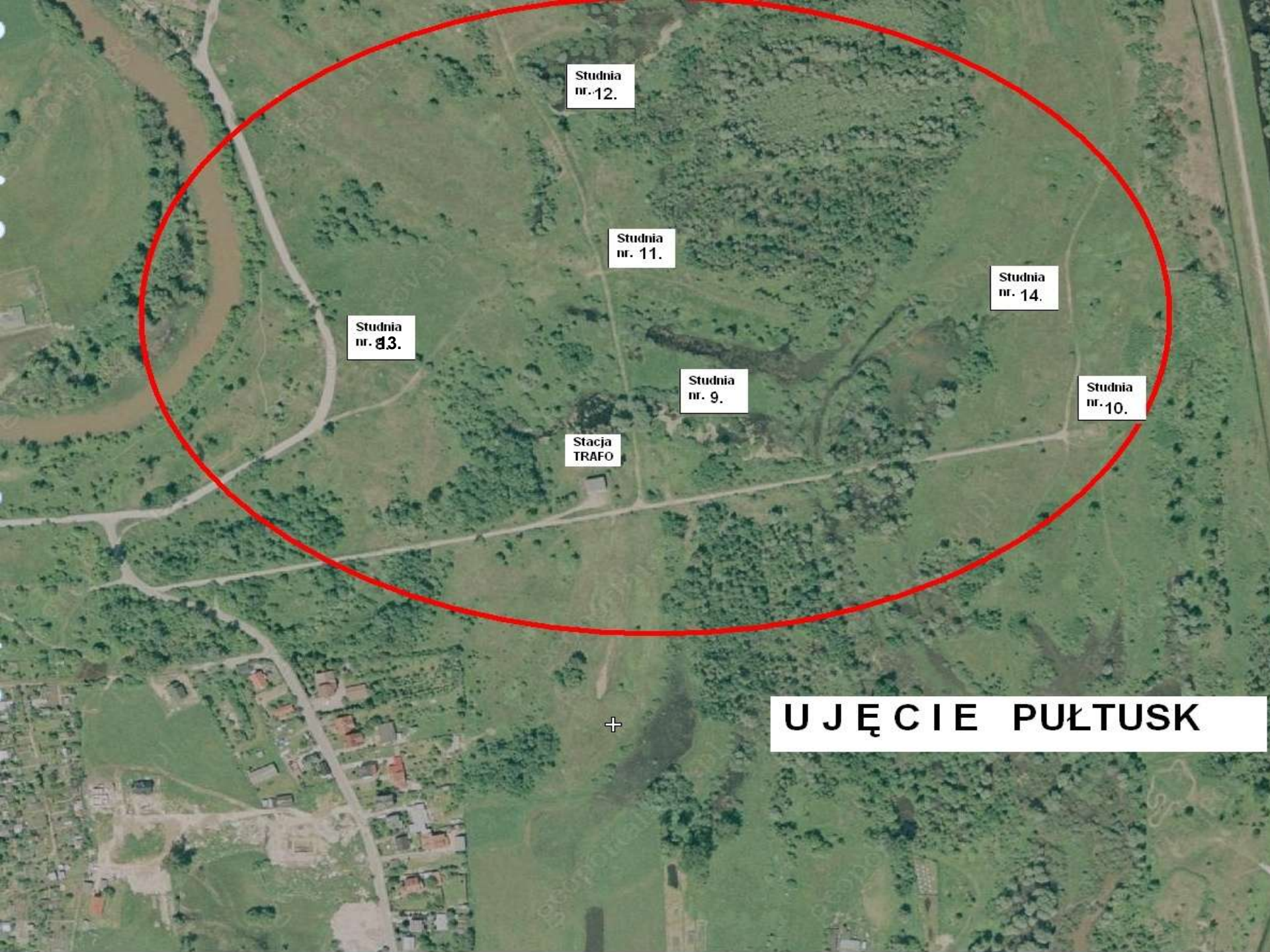
**Sp. z o.o. w PUŁTUSKU**

**ul. Wyszowska 2**









Studnia nr. 12.

Studnia nr. 11.

Studnia nr. 14.

Studnia nr. 83.

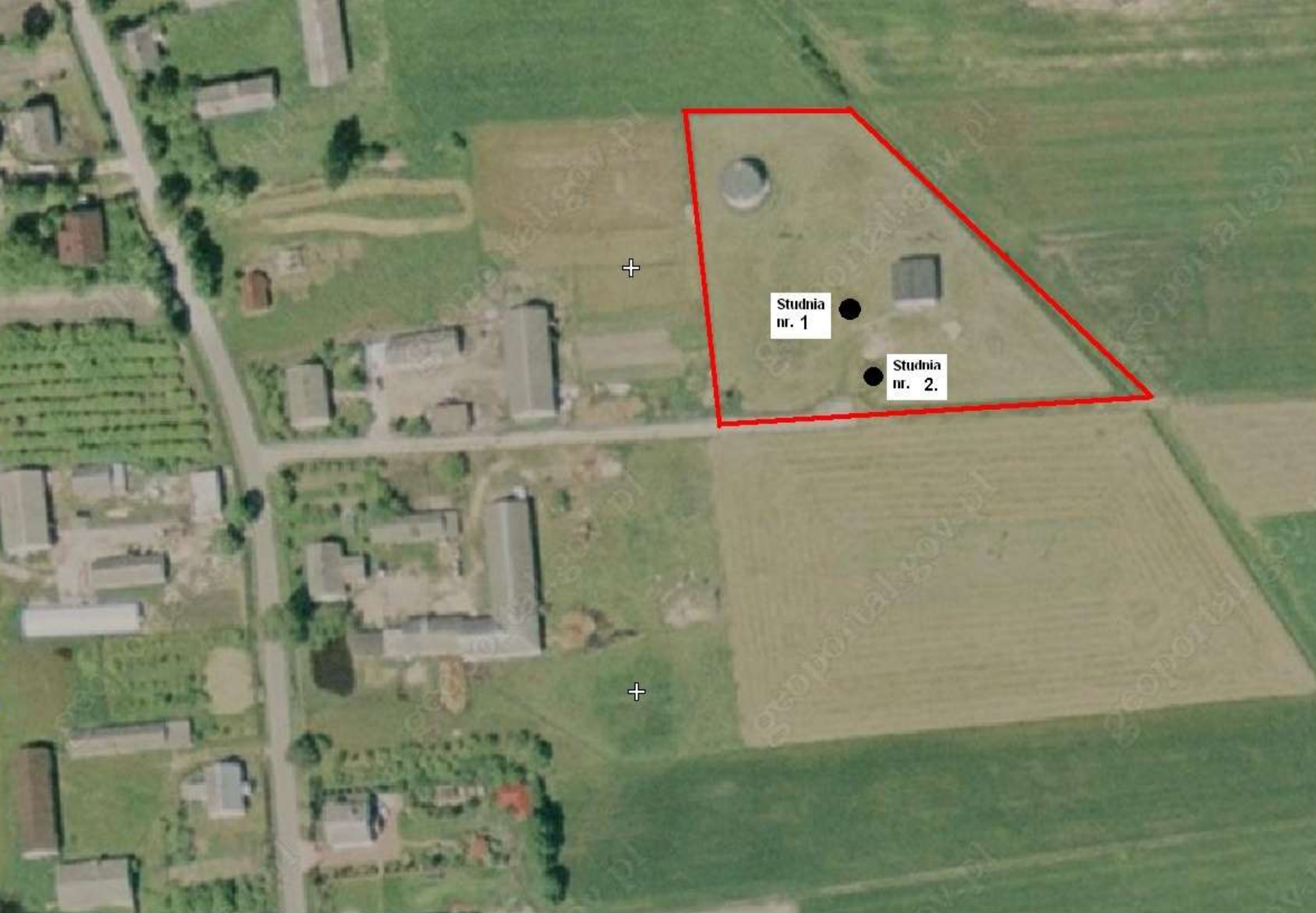
Studnia nr. 9.

Studnia nr. 10.

Stacja TRAFO

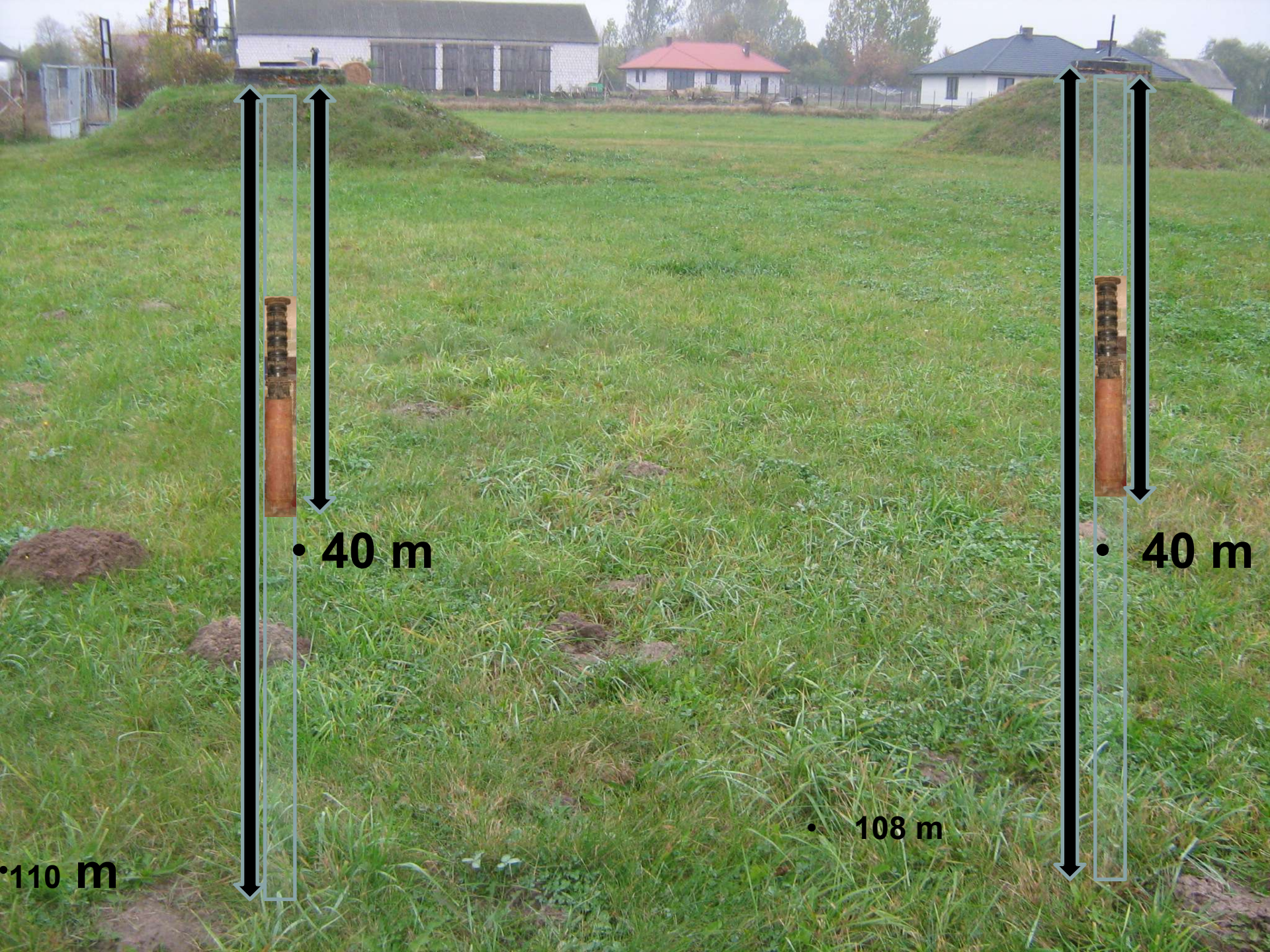
UJĘCIE PUŁTUSK

+



# UJĘCIE I STACJA UZDATNIANIA W TRZCŃCU





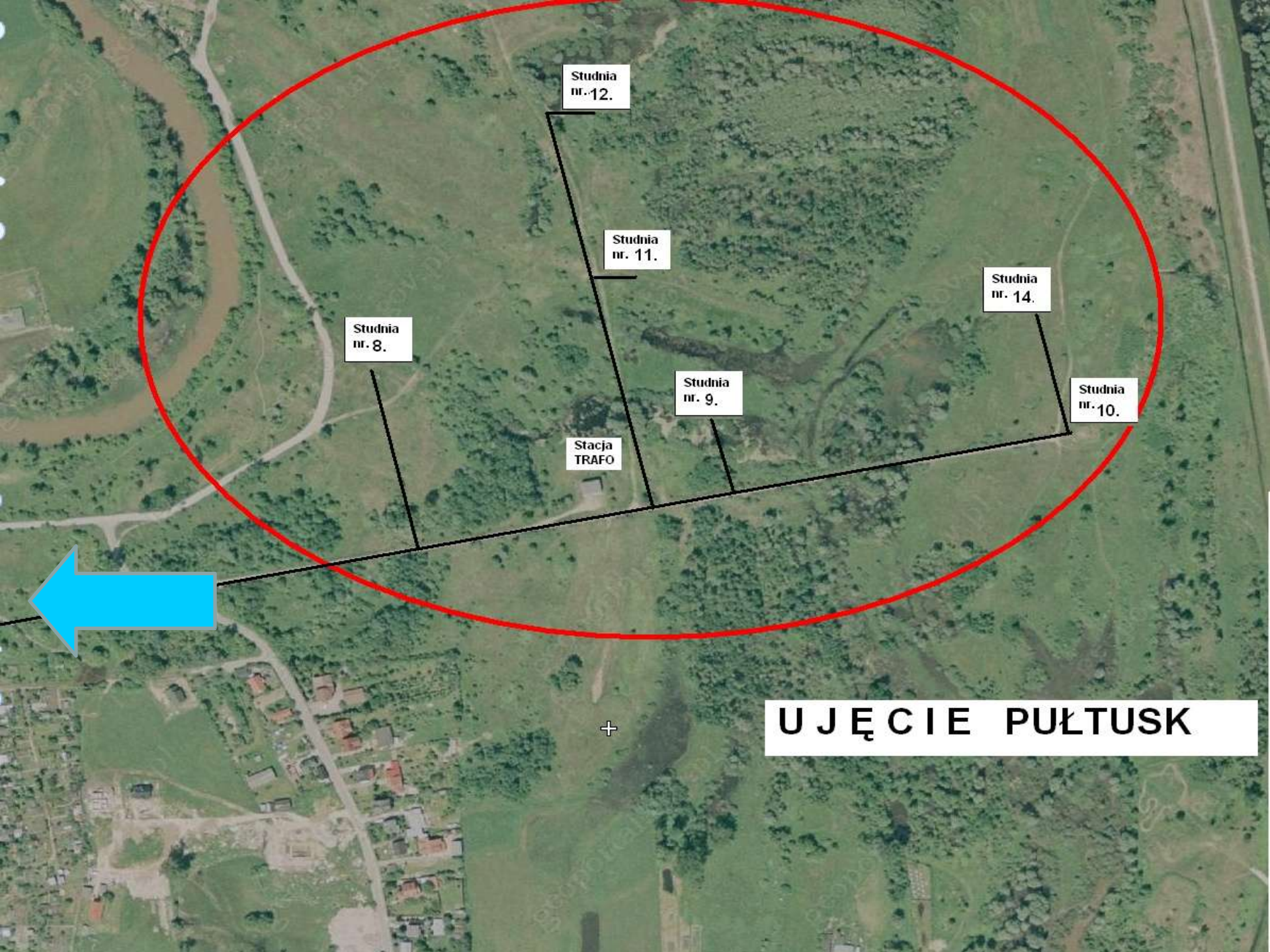
• 40 m

• 40 m

• 108 m

• 110 m





Studnia nr. 12.

Studnia nr. 11.

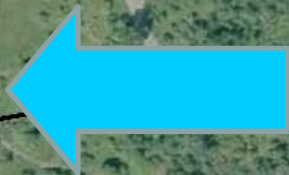
Studnia nr. 8.

Studnia nr. 14.

Studnia nr. 9.

Studnia nr. 10.

Stacja TRAF0



**UJĘCIE PUŁTUSK**



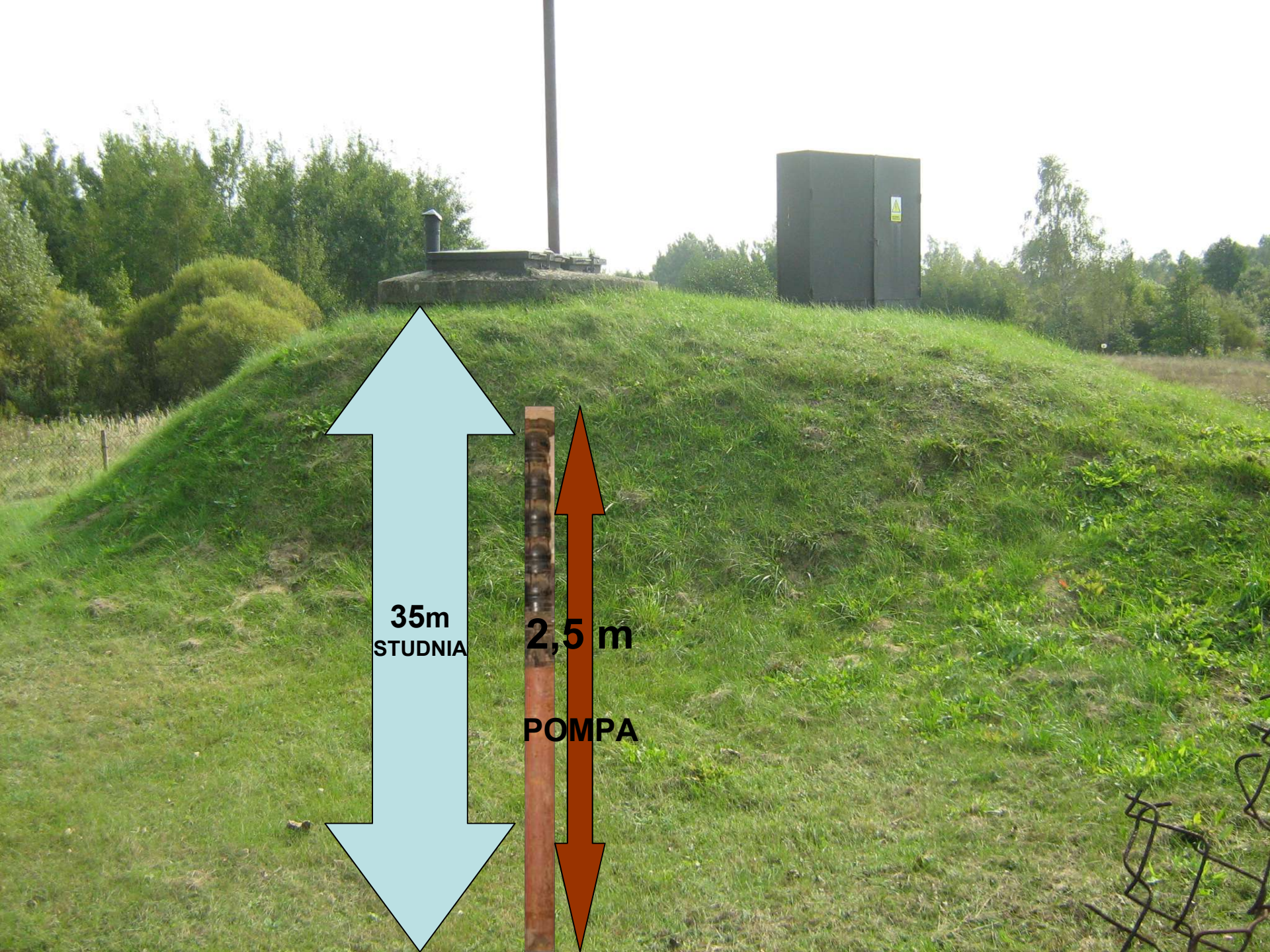




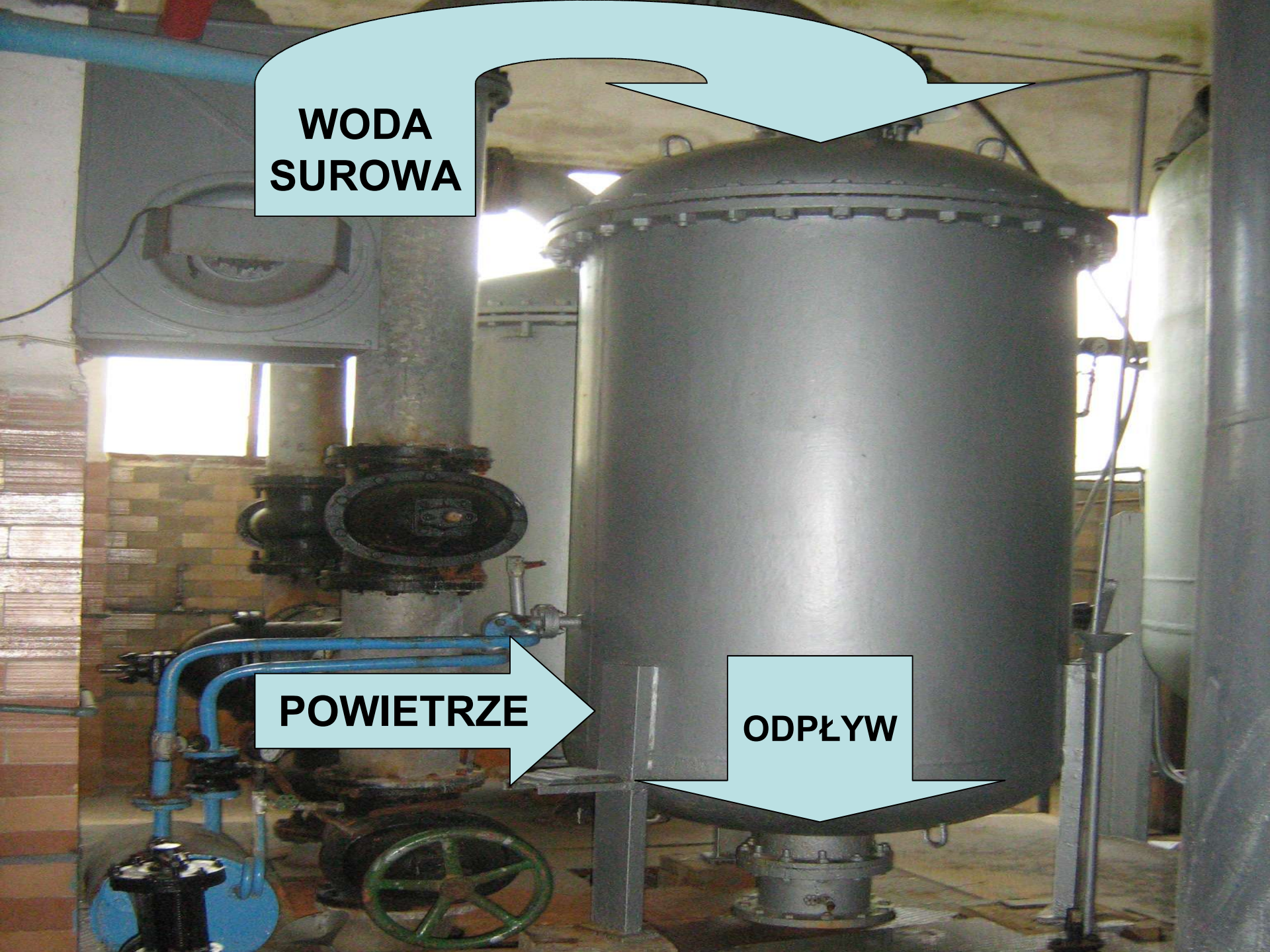
**35m**  
**STUDNIA**



**2,5 m**  
**POMPA**





A large, vertical, cylindrical metal tank in an industrial setting. The tank is supported by a metal frame. To the left, there are blue pipes and a green handwheel. The background shows a brick wall and a window. Three light blue arrows with black outlines point to different parts of the tank: one at the top, one at the bottom left, and one at the bottom right. The text labels are in bold black capital letters on a white background within the arrow shapes.

**WODA  
SUROWA**

**POWIETRZE**

**ODPŁYW**

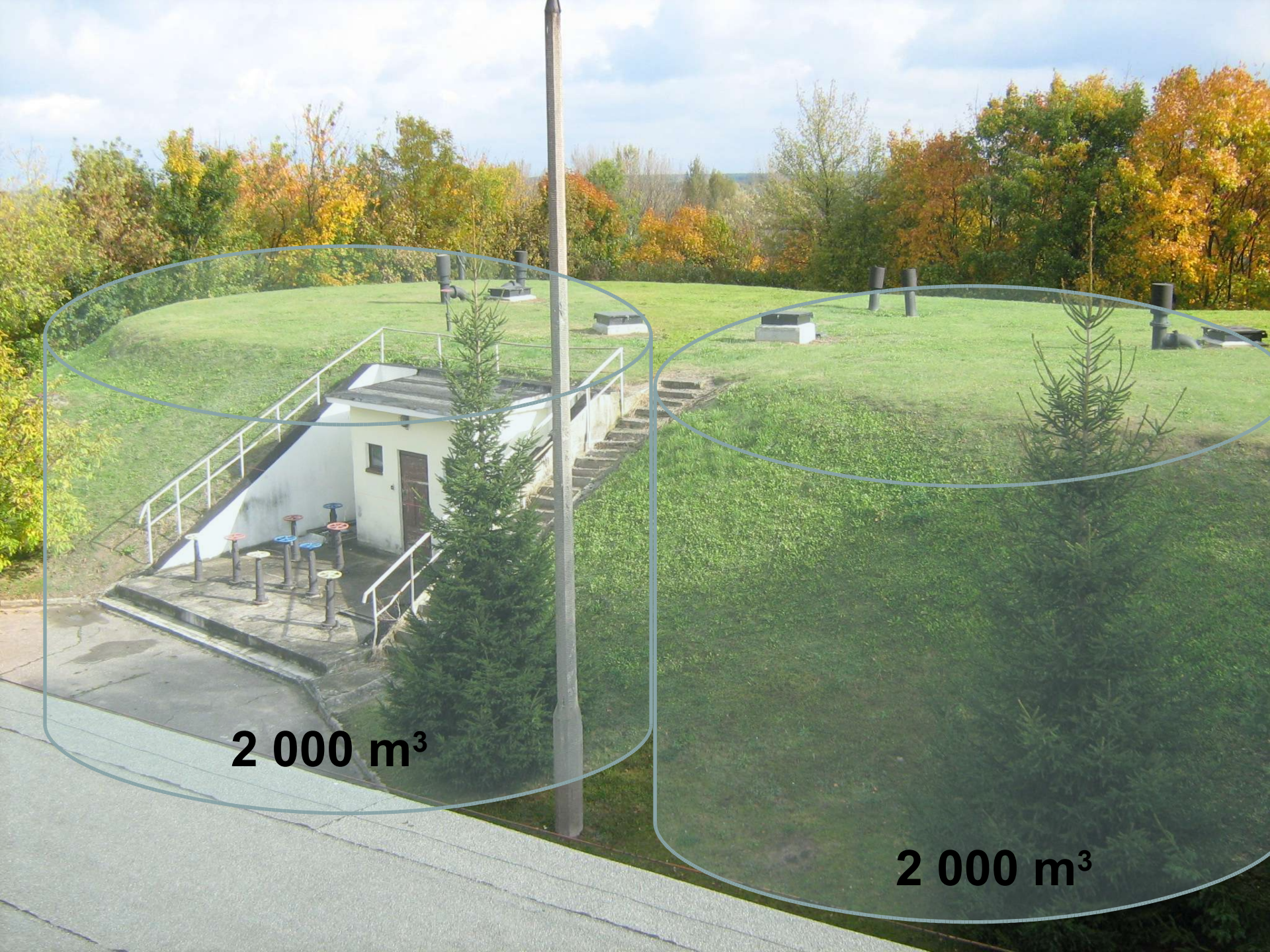


**ODŹELAZIACZ**

**ODMANGANIACZ**







**2 000 m<sup>3</sup>**

**2 000 m<sup>3</sup>**

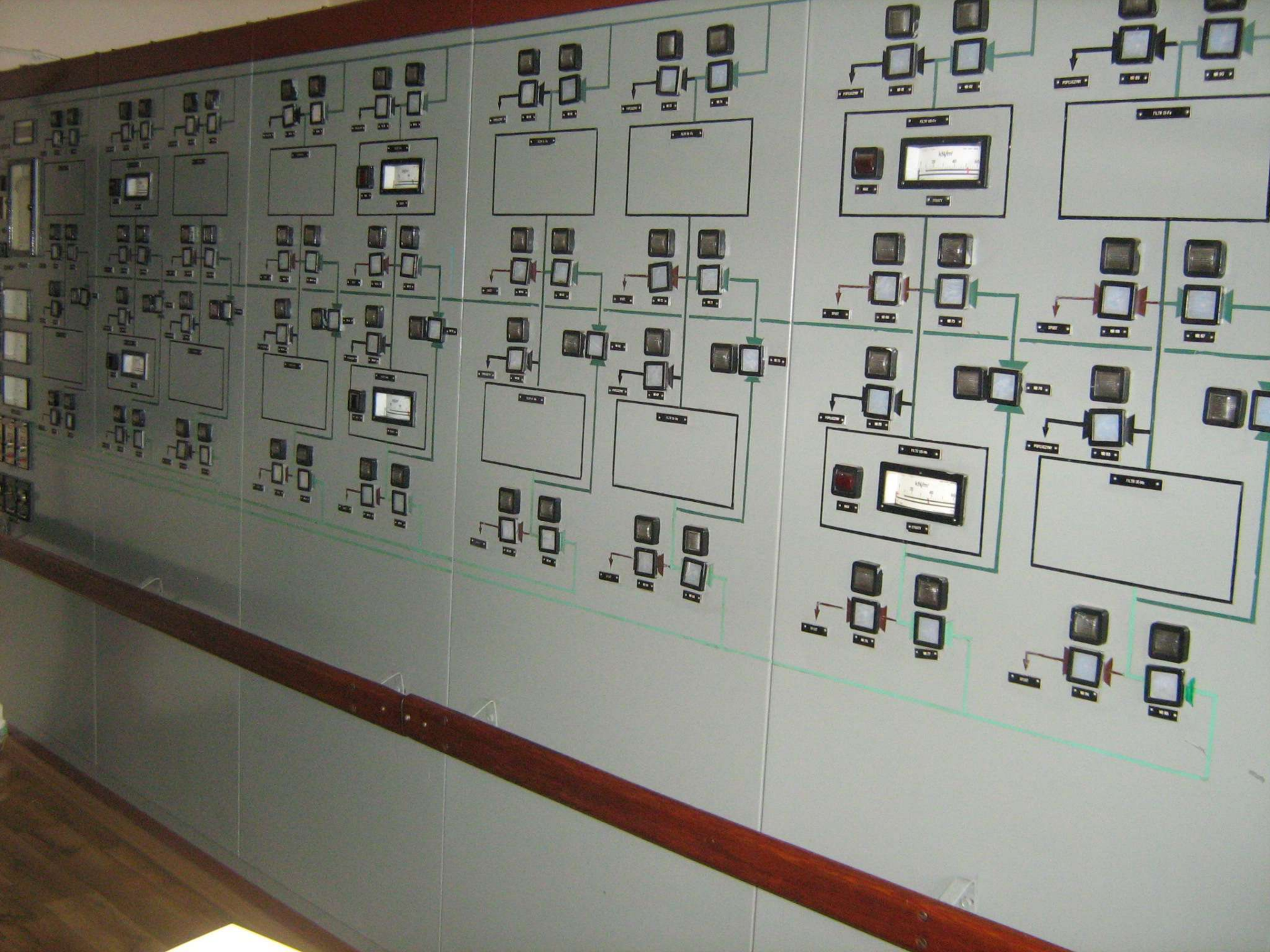


TS-32  
L2115 L2116

L2









Lubrol

PZL-SERVIS  
FUEL FILTER

ZE4C90/3 - 20kVA











WYKONAWCĄ PRAC  
DZIAŁANIA WYKON  
1980.

34/38







WPJ 3014

STAR



3CX



13/06/12 18:22





















**BOBY**

**TRZCINIEC**

**LIPNIKI STARE**

**PULTUSK**

**PŁOCCHOWO**

**GRABÓWIEC**

**KACICE**

Stare Grochy

Szwelce

Dzierżanowo

Laski

Magnuszew Mały

Nowy Strachocin

Stary Strachocin

Gnojno

Kalinowo

Gostkowo

Rozdziąły

Sokołowo Włociańskie

Zambski Kościelne

Stare Zambski

Ciółkowo Małe

Ciółkowo Rządowe

Cygany

Kozłówka

Gzy

Gzy-Wisnowa

Nowe Przewodowo

Przewodowo-Majorat

Comin

Moszyn

Lipniki Nowe

Sisice

Lipniki Stare

Adama Mickiewicza

Kleszew

Ponikiew

Tocznabel

Obyrte Obyrte

Gródek Rządowy

Pultusk

Sadykierz

Bartodzieje

Wielgolas

Płusy

Łachon

Kokoszka

Kacice

Narew

Golądkowo

Koziegłowy

618

618

618

620

571

57

57

61

61

Białowiejska

Aleja Wojska Polskiego

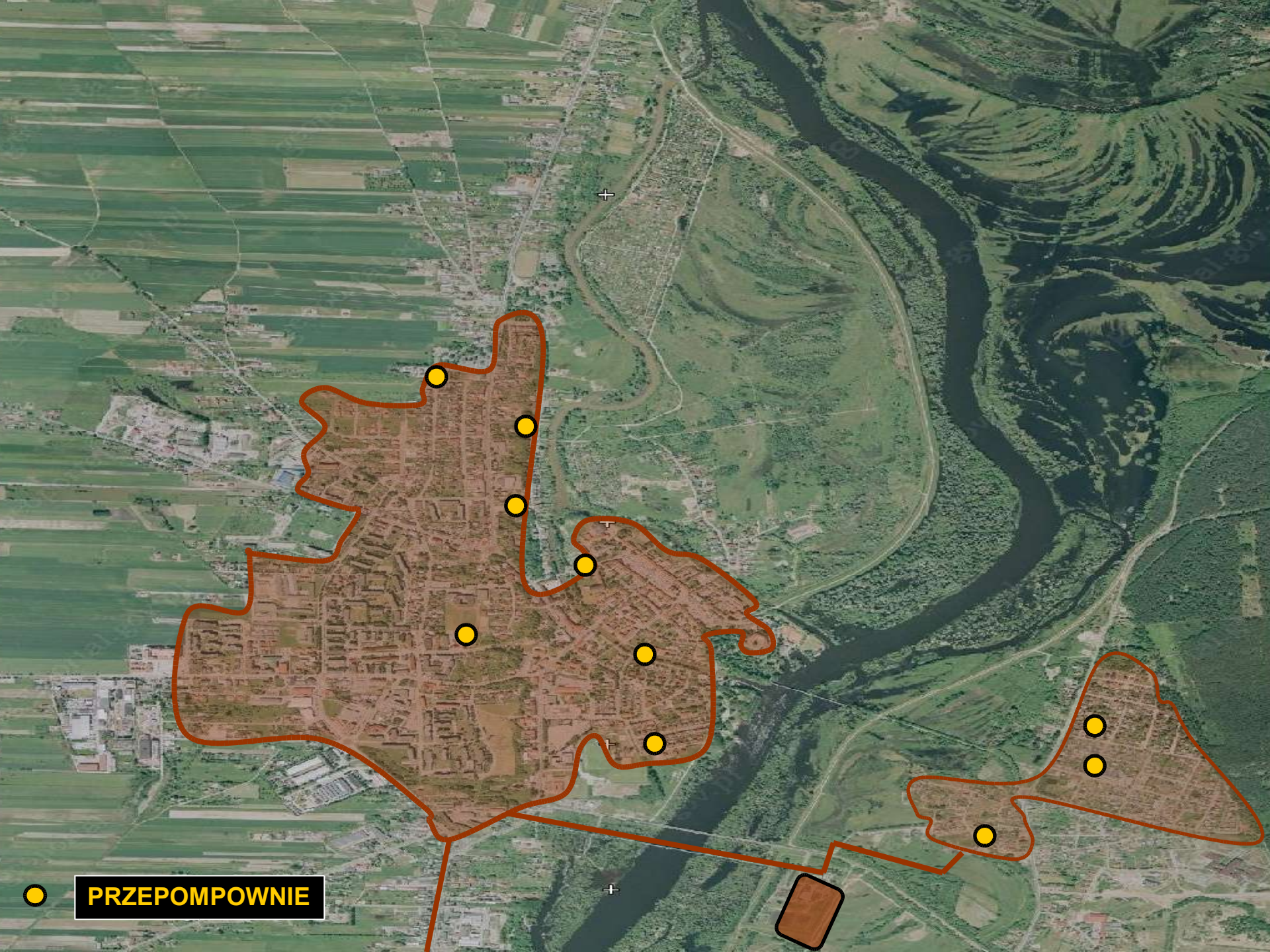
Tadeusza Kościuskiego

J. Piłsudskiego

Bartodziejska

Wyszowska

Grabówiec



**PRZEPOMPOWNIÉ**



• **SPORTOWA**



• **NADNARWIAŃSKA**



• **TARTACZNA**



• **BARTODZIEJSKA**



• **TRAUGUTTA**



• **BALTAZARA-1**



• **BALTAZARA-2**



• **BENEDYKTYŃSKA**



• **NOWAKA**



# Etapy - schemat





**LEGENDA:**

- ETAP I
- ETAP II
- ETAP IV
- ETAP V

Projekt Inżynierii Sanitarnej na terenie Poprawy w Polkowicach	
Etap:	
Etap:	
Projekt mgr inż. Jarosław Ziłka mgr inż. Andrzej Szlachetka mgr inż. Andrzej Szlachetka mgr inż. Andrzej Szlachetka mgr inż. Andrzej Szlachetka	<h2 style="margin: 0;">Rys.2</h2>
mgr inż. Michał Ziłka mgr inż. Andrzej Szlachetka mgr inż. Andrzej Szlachetka	Skala: - Stan: - Data: 01.01.2017





















RENMARK  
u mnie się nie przelewa

WODUKA  
WODOKANALIZACJA

VOLVO

WPU 08608

WPU  
P27



PIASKOWNIK  
4.1 x 25.4 x 4.52 M

BUDYNEK  
KRAT  
MECHANICZNYCH









KOMORA  
DEFOSFATACIJE  
VODSTANAK N=2,6M







WYKONANIE  
PRAC  
WYKONANIE W 10-11-12







WYŁĄCZNIK  
PRĄDOWY



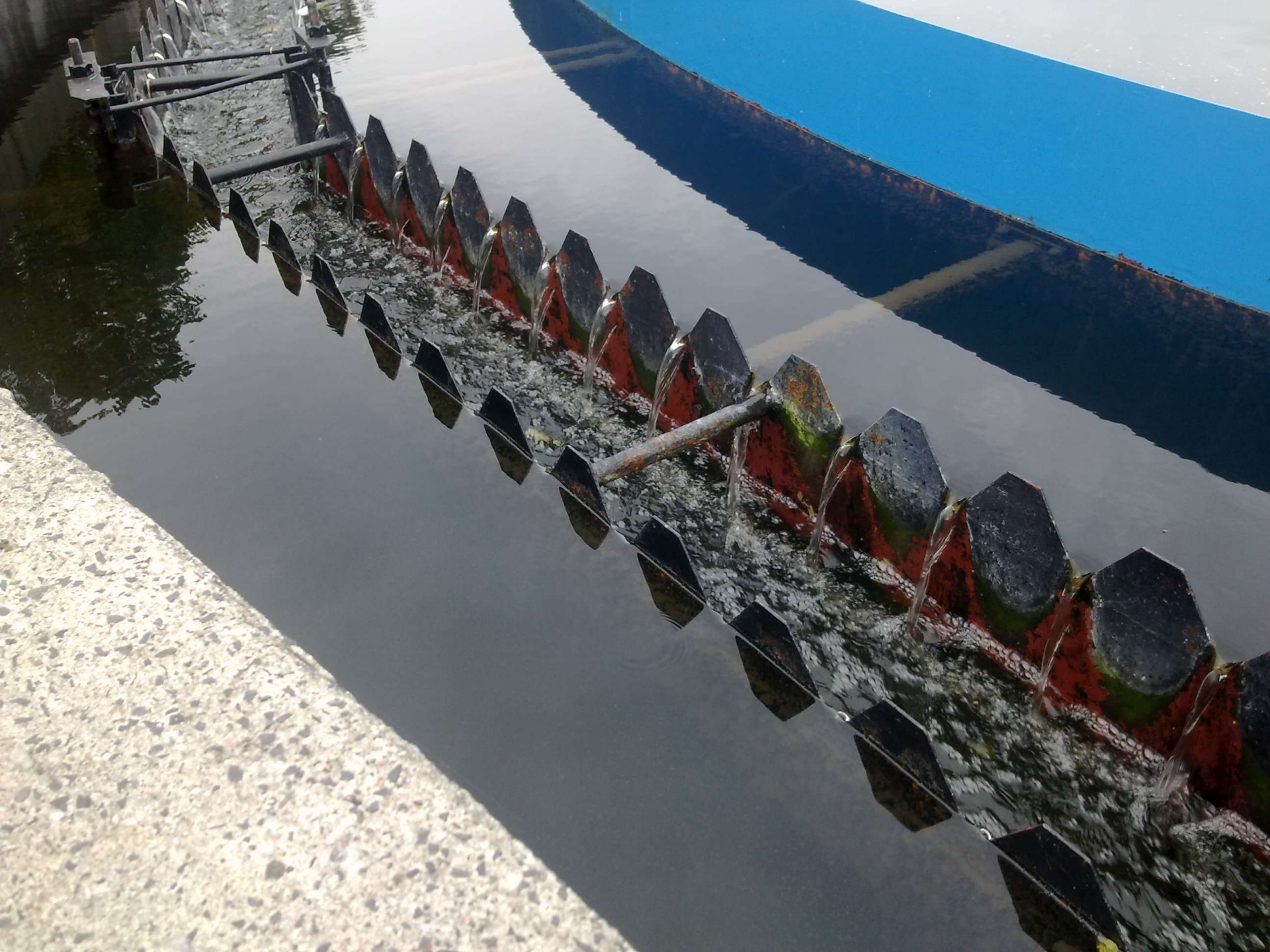


















**KOMORA CZERPNA**

**ZAGĘSZCZACZ  
GRAWITACYJNY**







**NX 4500**

Alfa Romeo









21/09/2007 13:44













**PWiK**  
PUŁTUSK



**P W i K**  
PUŁTUSK







Najwięcej oszczędza kto unika







**PWiK Sp.z o.o.  
1991 - 2012**





**K O N I E C**